

# Modèle 1850SJ

## NACELLES À FLÈCHE TÉLESCOPIQUE



### RENTABILITÉ SUPÉRIEURE

- Émissions d'hydrocarbures, de monoxyde de carbone, de particules et de NOx réduites grâce au moteur Phase IIIB.

### PRODUCTIVITÉ ACCRUE

- Allez plus haut avec la plus grande nacelle à flèche télescopique automotrice du monde. Jusqu'à 56,56 m de hauteur de travail.

### ACCÈS ÉTENDU

- Capacité double et meilleure portée de sa catégorie dans toutes les directions.

### CONCEPTION INTELLIGENTE

- Nombre de boutons et d'interrupteurs nécessaires au positionnement de la plate-forme réduit et temps d'apprentissage de l'utilisation des commandes raccourci.

### Caractéristiques standard

- Plate-forme de 0,91 x 2,44 m
- Accès latéral par garde-corps médian à ouverture basculante
- Essieux extensibles
- Dispositif hydraulique de rotation de la plate-forme sur 173°
- Plateau moteur escamotable
- Alimentation auxiliaire 12 V CC
- Compteur horaire
- Système de commande ADE® - Advanced Design Electronics
- Capots en acier à ouverture en M
- Tableau lumineux d'état de la machine sur la console de la plate-forme\*
- Anneaux de levage et de fixation
- Système d'alerte/arrêt en cas de dysfonctionnement du moteur\*\*
- Panneau LCD sur la plate-forme opérateur
- Plateau porte-outils sur la plate-forme
- Bras pendulaire télescopique de 3,96 m à 6,10 m
- 4 roues directrices/2 roues directrices/marche en crabe
- Dispositif de repli latéral motorisé
- Système de plate-forme double capacité (230 kg/450 kg)
- 4 roues motrices
- Système hydraulique à détection de charge
- Possibilité de sélectionner le mode petite vitesse pour les fonctions de translation/levage et de rotation
- Câble d'alimentation CA vers la plate-forme
- Alarme et témoin lumineux de dévers à 5°
- Commandes au sol avec écran interactif
- Avertisseur sonore
- Possibilité de mouvements simultanés
- Commande de translation par manipulateur entièrement proportionnelle avec commutateur de direction au pouce
- Commande de flèche principale et de rotation par manipulateur entièrement proportionnelle
- Commande multivitesse pour la fonction télescopique
- Système de détection de charge
- Commutateur de commande au sol avec verrouillage par clé
- Transmission hydrostatique
- Bras pendulaire articulé de 2,44 m
- Système JLG SkyGuard™ actif

### Spécifications standard

Alimentation	
• Moteur diesel Deutz TD	74,4 kW
• Capacité du réservoir à carburant	200 l
Système hydraulique	
• Capacité du réservoir hydraulique	284,2 l
• Alimentation auxiliaire	12 V CC
Pneus	
• De série	445/50D710 24 plis, avec remplissage mousse

<sup>1</sup> Feux de travail sur la plate-forme et feux de route/recul inclus.

<sup>2</sup> Dispositifs de chauffage de la batterie et du réservoir d'huile inclus.

<sup>3</sup> Protège-console, joints racleurs de flèche et soufflets de vérin inclus.

<sup>4</sup> Huile moteur spécial grand froid, additif pour carburant, dispositif de chauffage du bloc moteur, couvre-batterie, bougies de préchauffage, dispositif de chauffage du réservoir hydraulique et grande pédale inclus. Huile hydraulique anti-gel facturée séparément.

<sup>5</sup> Indisponible sur certains marchés.



\* Témoins lumineux sur la console de commande de la plate-forme : dysfonctionnement du système, niveau de carburant faible, dévers à 5°, état de l'interrupteur à pédale.

\*\* Alarmes en cas de pression d'huile trop faible et de surchauffe du liquide de refroidissement ; activation/désactivation de l'arrêt par l'analyseur.

### Accessoires et options

- Plate-forme à portillon à ouverture vers l'intérieur et fermeture automatique de 0,91 m x 1,83 m
- Kit éclairage <sup>2</sup>
- Système Soft Touch Proximity™ sur plate-forme de 0,91 m x 2,44 m avec système de sécurité
- Kit de démarrage par temps froid <sup>3</sup>
- Kit environnement hostile <sup>4</sup>
- Gyrophare
- Kit temps froid plus <sup>5</sup>
- Huile hydraulique biodégradable de synthèse
- Kit SkyWelder® <sup>2</sup>
- Kit Nite Bright® <sup>2</sup>
- Kit Skyglazier
- Gyrophare SkyGuard™ (ILOS)
- Kit froid extrême
- Kit générateur embarqué de 7 500 W SkyPower®
- Compteur horaire pour générateur
- Refroidisseur d'huile hydraulique (Deutz)
- Feux de travail pour plate-forme
- Feux avant et arrière
- Conduite d'air de 13 mm vers la plate-forme
- Alarme tous mouvements
- Fiches et prises européennes
- Peinture spéciale
- Pneus pleins 445/65-24
- Pare-étincelles

# Modèle 1850SJ

## NACELLES À FLÈCHE TÉLESCOPIQUE

### Performances

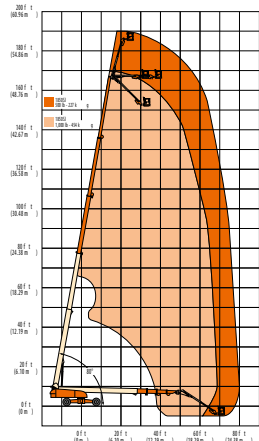
• Hauteur de travail	58,56 m
• Portée de travail	25,03 m
• Portée sous le niveau du sol	1,47 m
• Rotation	360° en continu
• Capacité de la plate-forme	
Limitée	454 kg
Illimitée	227 kg
• Dispositif de rotation de la plate-forme	Hydraulique, 173°
• Longueur du bras pendulaire	3,96 - 6,10 m
• Étendue d'articulation du bras	120° (+75, -45)
A. Dimensions de la plate-forme	0,91 m x 2,44 m
B <sup>1</sup> . Largeur hors-tout (essieux rentrés)	2,49 m
B <sup>2</sup> . Largeur hors-tout (essieux sortis)	5,03 m
C. Déport du contrepoids (en conditions de travail)	2,31 m
D. Hauteur repliée	3,05 m
E <sup>1</sup> . Longueur repliée	19,46 m
E <sup>2</sup> . Longueur de transport	14,58 m
F. Empattement (essieux sortis)	4,57 m
• Poids <sup>1/2</sup>	27 184 kg
• Pression au sol maximale <sup>2</sup>	8,41 kg/cm <sup>2</sup>
• Vitesse de translation	4,5 km/h
• Pente admissible	40 %
• Rayon de braquage (intérieur)	
Essieux rentrés	7,12 m
Essieux sortis	2,30 m
• Rayon de braquage (extérieur)	
Essieux rentrés	9,52 m
Essieux sortis	6,60 m

<sup>1</sup> Certaines options ou normes applicables dans certains pays peuvent augmenter le poids de la machine.

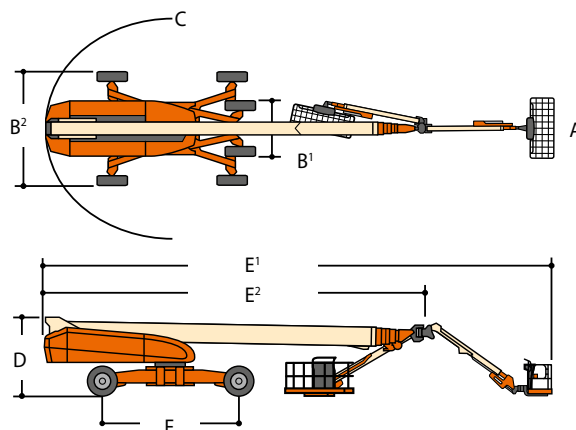
<sup>2</sup> Avec pneus de série



### Représentation schématique de la portée



### Dimensions



### IMPORTANT

JLG recherche et développe continuellement de nouveaux produits et se réserve le droit de procéder à toute modification sans préavis. Toutes les informations contenues dans le présent document sont fournies à titre indicatif. Certaines options ou réglementations nationales peuvent augmenter le poids de la machine. Les spécifications sont susceptibles d'être modifiées pour répondre aux réglementations nationales ou lors de l'ajout d'un équipement en option.

Engagée dans une démarche d'amélioration continue des produits qu'elle propose, JLG Industries se réserve le droit d'en modifier les spécifications et les équipements sans préavis.

# JLG®

## JLG France SAS

ZI Guillaume mon Amy,  
CS 30204 Fauillet  
47400 Tonneins

France

Téléphone: +33 (0) 553 88 31 70

[www.jlg.com](http://www.jlg.com)

Une entreprise du Groupe Oshkosh