

Spécifications

Modèle	Z-60/34
--------	---------

Dimensions

Hauteur de travail* (max.)	20,39 m
Hauteur plancher (max.)	18,39 m
Portée horizontale max.	11,05 m
Hauteur d'articulation max.	8,23 m
A Longueur panier	0,91 m / 0,76 m
B Largeur du panier	2,44 m / 1,83 m
C Hauteur – repliée	2,69 m
D Longueur – repliée	8,15 m
E Largeur	2,46 m
F Empattement	2,51 m
G Garde au sol – centre machine	0,41 m

Productivité

Capacité de charge	227 kg
Rotation du panier	180°
Débattement vertical du panier	90°
Rotation de la tourelle	360° continue
Déport arrière de la tourelle	Zéro
Vitesse de translation - repliée 4x2 - 4x4	4,8 km/h
Vitesse de translation – déployée**	1,1 km/h
Vitesse de levée à hauteur max.	42 sec
Aptitude en pente - 2x4 - repliée***	25%
Aptitude en pente - 4x4 - repliée***	40%
Rayon de braquage – intérieur	3,04 m
Rayon de braquage – extérieur	6,07 m
Contrôles	12V DC proportionnels
Pneus	355/55 D625

Alimentation

Motorisation	Deutz diesel D2011L03i 3 cylindres 35,8 kW Perkins 404D-22 4 cylindres diesel 38,0 kW
Unité d'alimentation auxiliaire	12V DC
Capacité réservoir hydraulique	170,3 L
Capacité réservoir carburant	75,7 L

Émissions sonores et niveau de vibration

Niveau de pression acoustique (au sol)	84 dBA
Niveau de pression acoustique (au panier)	75 dBA
Vibration	<2,5 m/s ²

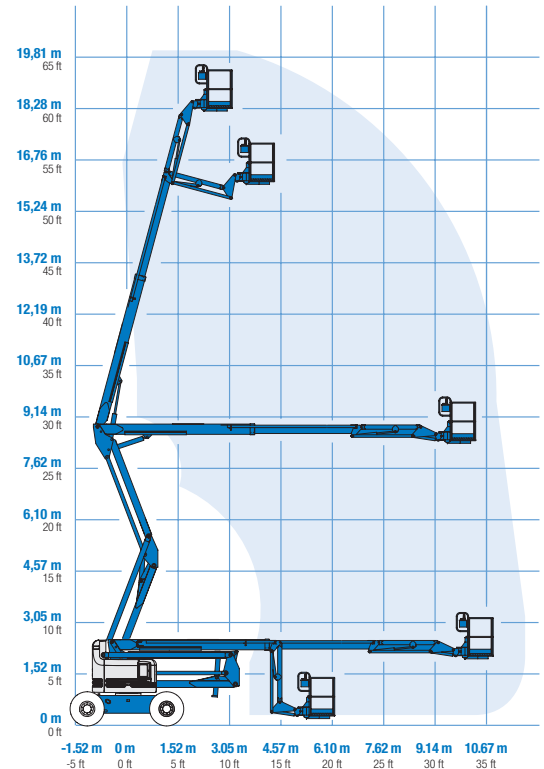
Poids****

CE 4x4 (pneus air)	10 215 kg
CE 4x4 (pneus gonflés mousse)	11 231 kg

Conformité aux normes

Directive UE : 2006/42/CE - Machines (refonte EN280:2001+A2:2009); 2004/108/CE (CEM) ; 2000/14/CE (niveau sonore extérieur)

Courbe de travail Z-60/34

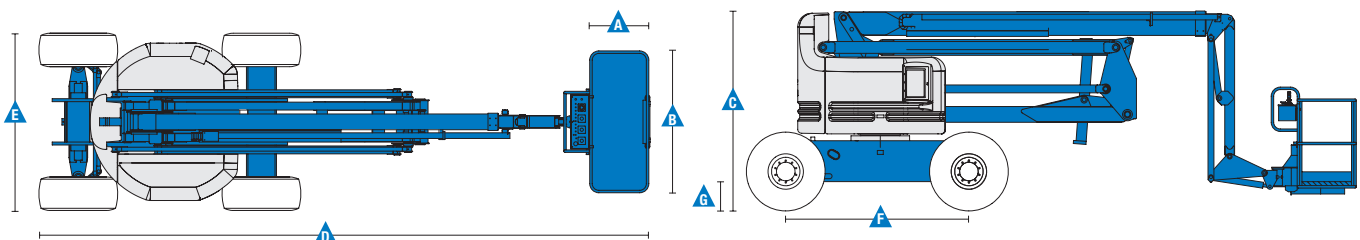


* Hauteur de travail = Hauteur de plancher + 2 m.

** En position déployée, la nacelle a été conçue pour rouler sur surfaces planes et fermes.

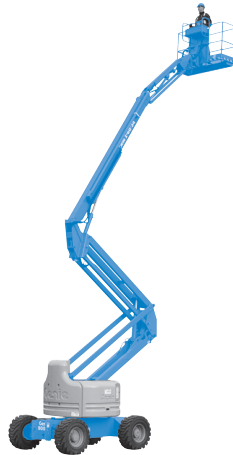
*** L'aptitude indique la capacité à gravir des pentes. Se référer au Manuel de l'Opérateur pour le degré des pentes autorisé.

**** Le poids varie en fonction des options et des normes des pays où la machine est livrée.



Caractéristiques

Caractéristiques standard	Configuration simple selon vos besoins	Options et accessoires
<p>Dimensions</p> <ul style="list-style-type: none"> • Hauteur de travail 20,39 m • Portée horizontale 11,05 m • Hauteur d'articulation 8,23 m • Capacité de levage jusqu'à 227 kg <p>Productivité</p> <ul style="list-style-type: none"> • Panier avec mise à niveau automatique • Panier à rotation hydraulique • Commandes entièrement proportionnelles • Interrupteur de direction intégré au joystick • Système de validation de la translation • Pré câblage 220 V dans le panier • Avertisseur sonore • Compteur horaire • Alarme de dévers • Alarme de descente & de translation • Feux à éclats • Tourelle rotative en continu sur 360° • Capots verrouillables de la tourelle • Déport arrière nul • Traction positive continue • Moteur de translation à 2 vitesses (rampe/rapide) • Système de surcharge répondant à la norme EN 280 <p>Alimentation</p> <ul style="list-style-type: none"> • Pompe électrique de secours 12V DC • Dispositif de sécurité anti-redémarrage moteur • Dispositif d'arrêt automatique moteur défectueux • Préchauffage air d'admission (Deutz) 	<p>Paniers</p> <ul style="list-style-type: none"> • Panier en acier de 2,44 m (standard) • Panier en acier de 1,83 m • Triple entrée 2,44 m** <p>Pendulaire</p> <ul style="list-style-type: none"> • Pendulaire articulé de 1,83 m <p>Moteur</p> <ul style="list-style-type: none"> • Deutz diesel 35,8 kW • Perkins diesel 38 kW <p>Translation</p> <ul style="list-style-type: none"> • 2 x 4 • 4 x 4 <p>Essieu</p> <ul style="list-style-type: none"> • Essieux oscillant actif (standard sur modèles 4x4) • Non oscillant <p>Pneus</p> <ul style="list-style-type: none"> • Tout terrain gonflés air (standard) • Tout terrain gonflés mousse • Non marquants tout terrain (gonflés air ou mousse) • Traités joint-pâte gonflés air 	<p>Productivité</p> <ul style="list-style-type: none"> • Main courante supérieure • Précâblage pour soudure ⁽¹⁾ • Refroidisseur d'huile hydraulique ⁽²⁾ • Prise air comprimé • Alimentation dans le panier (incl. fiche et prise/disjoncteur différentiel sur demande) • Pack projecteurs de travail (2 sur le châssis, 2 sur le panier) • Interrupteur de direction intégré au joystick de translation • Huile hydraulique biodégradable ⁽¹⁾ • Système anticollision ^(1,2): rembourrage en mousse de la nacelle et système de coupure des mouvements • Kit pour environnement hostile ⁽¹⁾: soufflets de cylindre, joints racleurs de flèche et protection du pupitre de commande du panier et au sol • En complément du kit de base, kit Deluxe pour environnement hostile^(1,2) avec bouclier de tourelle, protection de couronne d'orientation, protection des tuyaux à l'arrière, capots moteur et préfiltre à air. • Module de coupure en cas de dévers • Track & Trace ⁽³⁾ (unité GPS avec géolocalisation machine et informations travaux en cours) • Plateau avec support pour tubes et tuyauteries ^(1,2) • Protection verrouillable du pupitre de commande • Plateau à outils • Structure de Protection de l'Opérateur (OPS) • Alarme de Protection de l'Opérateur (OPA) <p>Alimentation</p> <ul style="list-style-type: none"> • Jauges de surveillance moteur • Générateurs AC (220V/50Hz, 3000W) ⁽¹⁾ • Kit générateur hydraulique MTE (220V/240V) • Pré-filtre moteur diesel ^(1,2) • Silencieux et purificateur d'échappement ⁽¹⁾ • Démarrage à froid • Préchauffage moteur ⁽²⁾ • Kit raffinerie avec pare étincelles et valve d'arrêt d'urgence électrique ou mécanique



⁽¹⁾ Option montée en usine uniquement
⁽²⁾ Disponible sur certains modèles uniquement. Contactez votre revendeur Genie pour plus d'informations.
⁽³⁾ Abonnement 2 ans compris

France

1 rue Joseph Fourier 28008 Chartres, N° Vert: 0805 110 730 Tel: + 33 (0)2 37 26 09 99 Fax: + 33 (0)2 37 26 09 98 Email AWP-InfoEurope@terex.com
Rendez-vous sur www.genielift.fr/locaux pour obtenir la liste de nos sites.

Pays de fabrication et de distribution

Australie · Brésil · Caraïbes · Amérique centrale · Chine · France · Allemagne · Italie · Japon · Corée · Mexique · Russie · Asie du sud-est · Espagne · Suède · Émirats Arabes Unis · Royaume-Uni · États-Unis

Date effective : Juin 2014. Les caractéristiques des produits et leurs prix sont susceptibles d'être modifiés sans préavis ni engagement. Les photos et/ou schémas qui illustrent cette brochure sont donnés à titre d'exemple. Il est impératif de consulter le manuel de l'opérateur pour toute instruction relative à l'utilisation correcte de cet équipement. Le non respect des instructions figurant dans le manuel de l'opérateur lors de l'utilisation de cet équipement, ou tout autre comportement irresponsable, peuvent entraîner des blessures graves voire mortelles. La seule garantie applicable et servant de référence pour les différents produits Genie est notre garantie contractuelle validée par nos services techniques. Aucune autre garantie orale ou écrite ne sera valable. Les produits et services listés peuvent être des marques déposées, des brevets, ou des noms déposés de Terex Corporation et/ou leurs filiales aux U.S.A. et dans beaucoup d'autres pays. Genie est une marque déposée de Terex South Dakota, Inc. © 2014 Terex Corporation.

